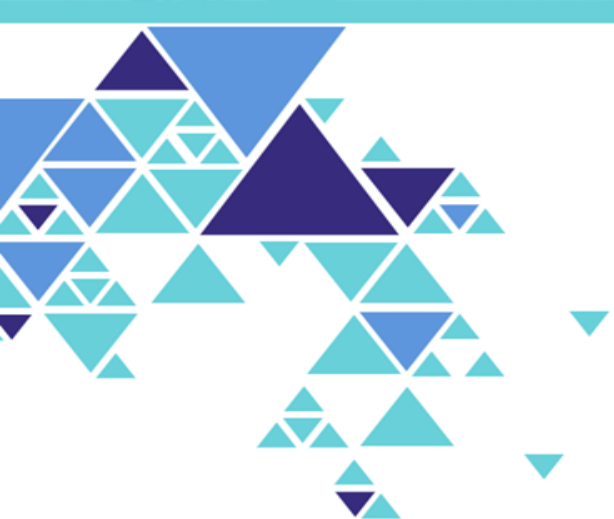




행정안전부

# 디지털원패스

- 연계기관별 가이드(회원 유형)-



1. 로그인 화면 UI
2. 회원 연동 절차(최초 로그인 시)  
CASE-1 기존 회원일 경우  
CASE-2 신규 회원일 경우
3. 사용자 정보 수정 및 탈퇴



# 로그인 화면 UI

As-is PC

## 로그인

KTV 국민방송 웹사이트에 오신 것을 환영합니다!

로그인을 하시면 보다 다양한 서비스를 이용하실 수 있습니다.

아이디를 입력하세요

비밀번호를 입력하세요

☐ 아이디 저장하기

로그인

\* 아이디가 없으신 분은 회원가입을 해주세요.

\* 아이디와 비밀번호를 잊으셨으면 아이디·비밀번호 찾기를 선택해 주세요

회원가입

아이디찾기

비밀번호찾기

To-be PC 1안

## 로그인

KTV 국민방송 웹사이트에 오신 것을 환영합니다!

로그인을 하시면 보다 다양한 서비스를 이용하실 수 있습니다.

아이디를 입력하세요

비밀번호를 입력하세요

☐ 아이디 저장하기

로그인

회원가입

아이디찾기

비밀번호찾기

\* 아이디가 없으신 분은 회원가입을 해주세요.


\* 아이디와 비밀번호를 잊으셨으면 아이디·비밀번호 찾기를 선택해 주세요

디지털원패스 영역


콘텐츠 선택 후  
디지털원패스 영역에 배치

### 1) 슬로건과 버튼을 배치할 경우

#### 1-1) 상단, 하단 단일 라인

하나의 아이디로 간편하게  디지털원패스로 로그인

#### 1-2) 전체 라인

하나의 아이디로 간편하게  디지털원패스로 로그인

### 2) 문구와 버튼을 배치할 경우

#### 2-1) 문구와 기본버튼

하나의 아이디로 다양한 인증수단을 사용하여 편리하게 여러 디지털정부 서비스를 이용할 수 있습니다.

 디지털원패스로 로그인

#### 2-2) 문구와 확장버튼

하나의 아이디로 다양한 인증수단을 사용하여 편리하게 여러 디지털정부 서비스를 이용할 수 있습니다.

 디지털원패스로 로그인

# 로그인 화면 UI

As-is PC

로그인

KTV 국민방송 웹사이트에 오신 것을 환영합니다!

로그인을 하시면 보다 다양한 서비스를 이용하실 수 있습니다.

아이디를 입력하세요

비밀번호를 입력하세요

☐ 아이디 저장하기

로그인

\* 아이디가 없으신 분은 회원가입을 해주세요.

\* 아이디와 비밀번호를 잊으셨으면 아이디·비밀번호 찾기를 선택해 주세요

회원가입

아이디찾기

비밀번호찾기

To-be PC 2안

로그인

KTV 국민방송 웹사이트에 오신 것을 환영합니다!

로그인을 하시면 보다 다양한 서비스를 이용하실 수 있습니다.

아이디 로그인

아이디를 입력하세요

비밀번호를 입력하세요

☐ 아이디 저장하기

로그인

회원가입

아이디찾기

비밀번호찾기

디지털원패스 영역

콘텐츠 선택 후  
디지털원패스 영역에 배치

1) 기본 콘텐츠 외 이미지를 배치 할 경우

디지털원패스 로그인



하나의 아이디로 다양한 인증수단을 사용하여 편리하게 여러 디지털정부 서비스를 이용할 수 있습니다.



디지털원패스로 로그인

※ 이미지를 사용 할 경우  
향 후 [디지털원패스 홈페이지](#) 참조하여 구성.

2) 임베디드의 경우

디지털원패스 로그인

하나의 아이디로 다양한 인증수단을 사용하여 편리하게 여러 디지털정부 서비스를 이용할 수 있습니다.

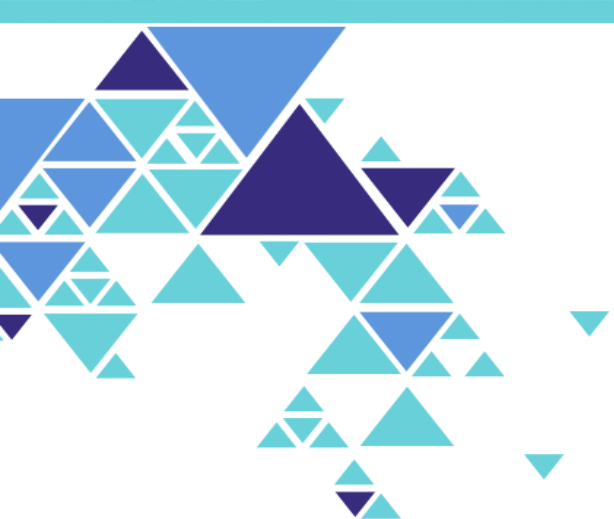
[디지털원패스 계정관리](#)

디지털원패스 아이디



디지털원패스로 로그인

☐ 아이디 저장



1. 로그인 화면 UI
2. 회원 연동 절차(최초 로그인 시)  
CASE-1 기존 회원일 경우  
CASE-2 신규 회원일 경우
3. 사용자 정보 수정 및 탈퇴



# 회원 연동 절차

참고  
사항

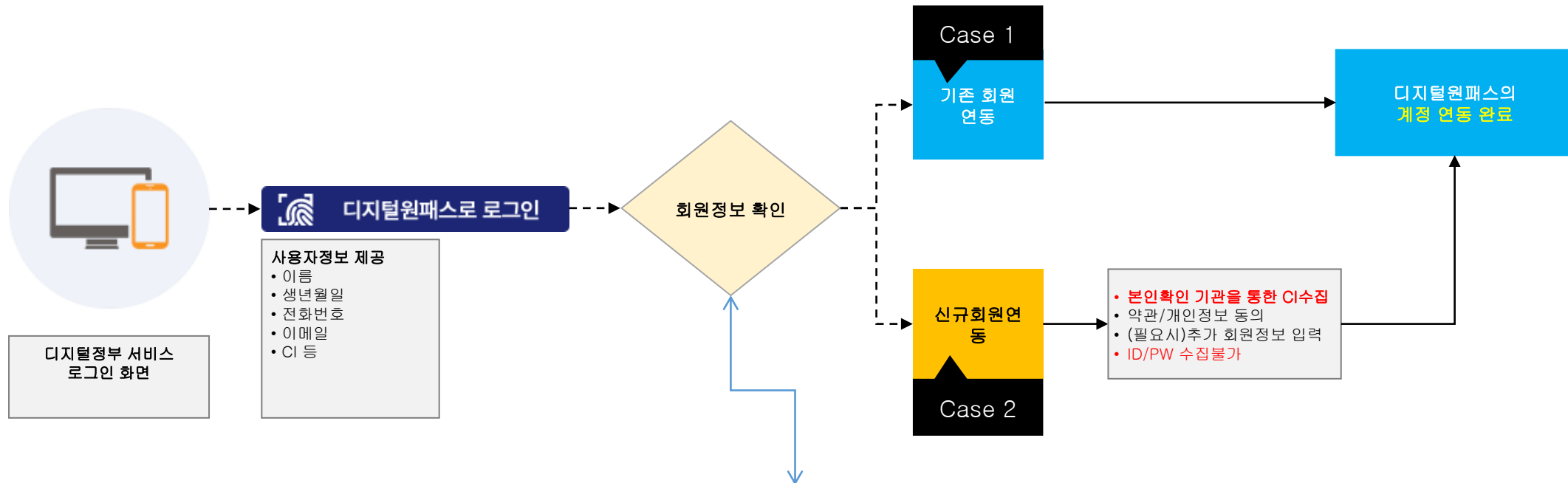
디지털원패스 로그인 화면 이전에 Active-X, Plug-In 설치는 없어야 합니다.

디지털원패스 회원정보로 **회원정보 확인** 후 기존 회원인지 신규회원인지 여부를 판단하여야 합니다.

기존 회원인 경우 별도 **절차없이 바로 계정 연동처리**하시고,

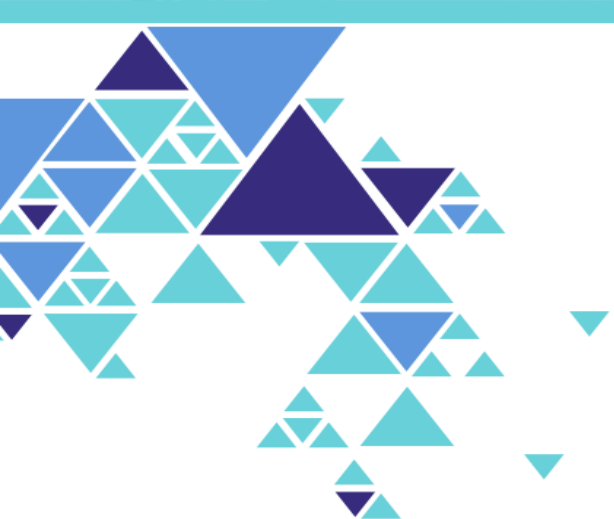
신규 회원인 경우에는 **약관/개인정보 동의 및 (필요시)추가 회원정보 수집 후 연동처리** 해주시면 됩니다.

디지털원패스에서 제공하는 CI정보는 회원정보확인을 위한 **비교용**으로만 사용이 가능하며 이용기관에서는 별도로 **본인확인기관의 사용자 인증**을 통하여 CI정보를 수집하셔야 합니다.



※ 회원정보 확인 - 디지털원패스 회원과 이용기관 서비스 회원을 연동하기 위한 절차

1. 디지털원패스로 로그인 한 사용자의 정보를 확인
- 2-1. CI를 보관할 경우 - 디지털원패스에서 제공하는 사용자의 CI를 이용기관 서비스 기존회원의 CI와 비교하여 존재하면 기존회원연동, 없으면 **본인확인기관의 인증** 후 신규회원연동
- 2-2. DI를 보관할 경우 - 디지털원패스에서 제공하는 사용자의 CI를 **본인확인기관의 인증**을 통해 이용기관 서비스 기존회원의 CI, DI와 비교하여 존재하면 기존회원연동, 없으면 신규회원연동
- 2-3. CI, DI가 없을 경우 - 디지털원패스 주무부서와 사전협의 필요



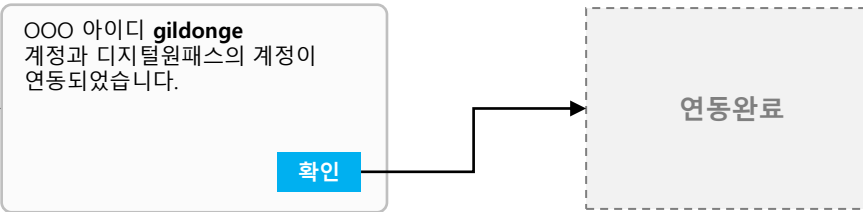
1. 로그인 화면 UI
2. 회원 연동 절차(최초 로그인 시)  
CASE 1 기존 회원일 경우  
CASE 2 신규 회원일 경우
3. 사용자 정보 수정 및 탈퇴



# 회원 연동 절차

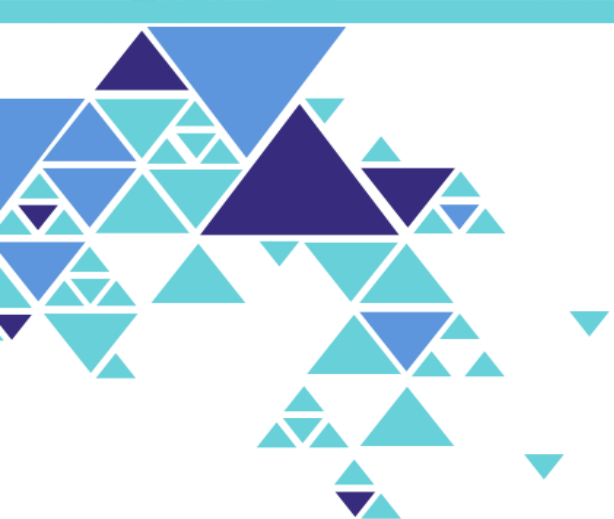
## CASE 1 - 기존 회원 일 경우

기존 회원(사용자)인 경우 디지털원패스 아이디로 서비스를 이용할 수 있도록 **계정연동 처리** 바랍니다.



메시지  
※ 최초 1회만 보임.  
※ 문구는 OOO자체 논의 후 진행





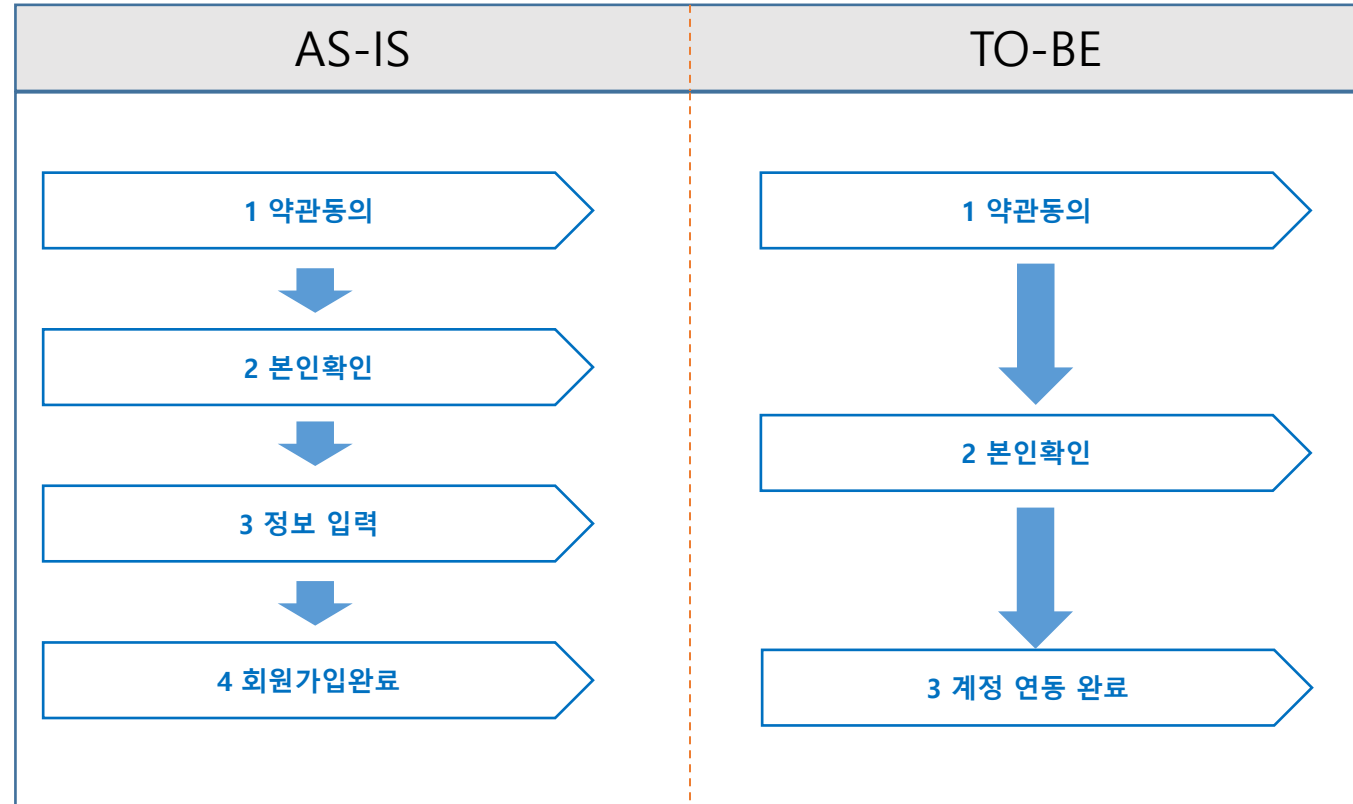
1. 로그인 화면 UI
2. 회원 연동 절차(최초 로그인 시)  
CASE-1 기존 회원일 경우  
CASE-2 신규 회원일 경우
3. 사용자 정보 수정 및 탈퇴



# 회원 연동 절차

CASE 2  
- 신규 회원일 경우

신규 회원(사용자)인 경우 약관동의 후 계정연동 완료 합니다.



# 회원 연동 절차

## CASE 2 - 신규 회원일 경우

약관동의 외 실명확인과 정보입력 절차는 불필요합니다.

※ 회원연동 문구 사용

1. 디지털원패스 회원의 경우 디지털원패스 가입을 '**회원가입**'으로 이용기관 서비스의 회원가입을 '**회원연동**'으로 구분하여 사용하고 있습니다.

### 개인회원

#### 약관동의

##### 약관동의



KTV의 회원가입을 원하시면 개인정보 취급방침 및 사이트 이용약관에 동의하셔야 합니다.  
아래 약관을 반드시 읽어보시고 동의해 주세요.

##### 개인정보 수집 및 이용에 대한 안내

###### 개인정보의 수집 및 이용

###### 1. 개인정보의 수집 - 이용 목적

KTV음페이지의 회원제 서비스 이용을 목적으로 하는 경우이며, 최소한의 개인정보를 수집하고 있습니다.

###### 2. 수집하려는 개인정보의 항목

KTV음페이지의 회원 서비스 제공을 위해 아래와 같은 개인정보를 수집하고 있습니다.

필수: 이름, 아이디, 비밀번호, 이메일, 성별, 출생년도

###### 3. 개인정보의 보유 및 이용 기간

회원의 개인정보는 회원가입일로부터 탈퇴 시까지 보유 및 이용되며, 원칙적으로 개인정보의 수집 및 이용목적이 달성되면 지체 없이 파기합니다. 또한 2년마다 제도의 역사를 확인하여 이용 기간 연장을 적용합니다.

☐ 위 약관에 동의합니다.

##### 이용약관

###### 제 1 조 (목적)

본 약관의 목적은 한국정택방송(이하 KTV)에서 제공하는 인터넷서비스(이하 서비스)와 회원 간의 상호권리와 의무를 규정하는 데 있습니다.

###### 제 2 조 (약관의 효력 및 변경)

- (1) 당 서비스는 이용자가 본 약관에 동의하는 것을 전제로 제공됩니다.
- (2) 이용약관은 서비스의 변동 등 합당한 사유가 발생될 경우 변경할 수 있으며 변경 내용은 온라인에서 사이트를 통해 사전에 공지합니다.
- (3) 회원은 변경된 약관에 동의하지 않을 경우 회원탈퇴를 취소(탈퇴)할 수 있으며, 변경약관의 효력발생일로부터 7일 이후에도 서비스를 계속 사용할 경우 약관의 변경사항에 동의한 것으로 간주합니다.

☐ 위 약관에 동의합니다.

확인

취소

#### 실명확인

사용자 정보확인 시  
본인확인 하였으므로

추가 실명확인  
화면 불필요

#### 정보입력

##### 정보입력



입력하신 회원정보는 개인정보취급방침에 따라 안전하게 보호되며 회원님의 명백한 동의없이 공개하거나 제3자에게 제공되지 않습니다.

아이디(필수)	<input type="text"/>	중복확인	4~20자리의 영문, 숫자조합만 사용할 수 있습니다.
이름(필수)	<input type="text" value="이규선"/>		
이메일(필수)	<input type="text"/>	@ 선택하세요.	선택
이메일은 비밀번호 분실 시 발송할 예정이니 반드시 속지 하시기 바랍니다.			
비밀번호(필수)	<input type="password"/>		
비밀번호확인(필수)	<input type="password"/>		

##### 안전한 비밀번호 작성 안내

- 비밀번호는 문자, 숫자, 특수문자의 조합으로 8~16자리로 입력해주세요.
- 영문, 숫자, 특수문자 중 2종류 문자 포함 시 10~16자리, 3종류 문자 포함 시 8~16자리로 입력해주세요.
- 허용되는 특수문자는 [!,@,#,\$,%,^,&,\*?,\_~]입니다.
- 비밀번호에 아이디를 사용할 수 없습니다.
- 동일문자를 3번 이상 사용할 수 없습니다.
- 연속된 문자열(123 또는 321, abc, cba 등)을 3자 이상 사용 할 수 없습니다.

디지털원패스에서 000회원 가입에  
필수 정보를 제공함

#### 000 정보수집 내역

##### 필수 입력 정보

- 1) 아이디 (수집금지)
- 2) 이름 (디지털원패스에서 제공)
- 3) 이메일 (디지털원패스에서 제공)
- 4) 비밀번호(수집금지)

디지털원패스에서 제공하는  
사용자 정보 및 ID/PW 수집  
금지

(필요 시) 추가정보 수집  
ex) 주소

다음 화면으로 연결 >>

# 회원 연동 절차

>> 이전 화면과 연결

신규 회원(사용자)인 경우 약관동의 및 (필요 시)추가정보 수집 후 **계정연동 처리** 바랍니다.

※ 회원연동 문구 사용

1. 디지털원패스 회원의 경우 디지털원패스 가입을 '**회원가입**'으로 이용기관 서비스의 회원가입을 '**회원연동**'으로 구분하여 사용하고 있습니다.

앞으로 디지털원패스 아이디로  
OOO 를 이용할 수 있습니다.

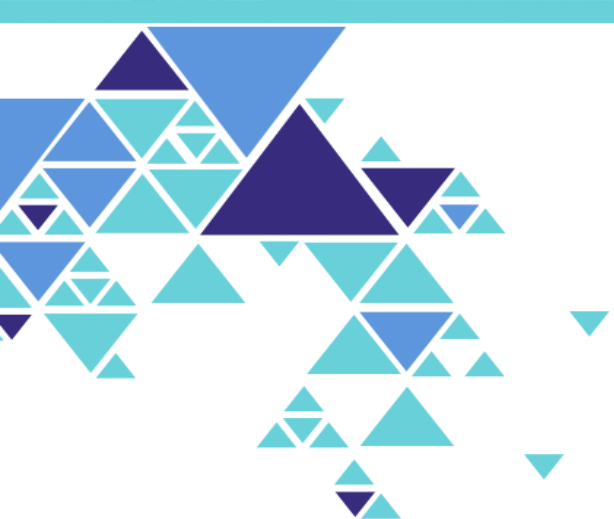
확인

연동완료

메시지

※ 최초 1회만 보임.

※ 문구는 OOO자체 논의 후 진행



1. 로그인 화면 UI
2. 회원 연동 절차(최초 로그인 시)  
CASE-1 기존 회원일 경우  
CASE-2 신규 회원일 경우
3. 사용자 정보 수정 및 연동해지



# 회원정보 관리

## CASE 1 기존 회원 일 경우

OOO 회원정보 수정 화면 내  
“디지털원패스 연동해지” 절차를 제공  
바랍니다.

### 개발 시 유의사항

- 회원정보 변경 시 디지털원패스 사용자 정보에는 반영되지 않습니다.
- 디지털원패스 연동해지 시  
1) 연동해지 Api 호출  
2) 디지털원패스 연동해지 처리 함.

디지털원패스 또는 기존계정으로 로그인된 경우 회원정보에 연동해지 버튼을 제공 합니다.

### ※ 회원연동해지 문구 사용

1. 디지털원패스 회원의 경우 디지털원패스 탈퇴를 '회원탈퇴'으로 이용기관 서비스의 회원탈퇴를 '회원연동해지'로 구분하여 사용하고 있습니다.

## 회원정보 수정

아이디와 이름은 변경할 수 없습니다. 그 외 수정할 정보를 입력하시고 확인버튼을 눌러주시기 바랍니다.

아이디	gildonge			디지털원패스 연동해지
이름	홍길동			
이메일(필수)	gildonghong	@	naver.com	naver.com
hotmail또는 hanmail(daum)계정을 사용할 경우, E-mail서비스를 정상적으로 받지 못할 수도 있으니 다른 계정을 기입해주시기 바랍니다.				
현재 비밀번호(필수)	.....	현재 이용하시는 비밀번호를 입력해주세요.		
신규 비밀번호		비밀번호 변경을 원하실 경우 입력해 주세요.		
신규 비밀번호 확인		비밀번호 변경을 원하실 경우 입력해 주세요.		

### 안전한 비밀번호 작성 안내

1. 비밀번호는 문자, 숫자, 특수문자의 조합으로 8~16자리로 입력해주세요.
2. 영문, 숫자, 특수문자 중 2종류 문자 포함 시 10~16자리, 3종류 문자 포함 시 8~16자리로 입력해주세요.
3. 허용되는 특수문자는 [!,@,#,\$,%,&,\*;\_~]입니다.
4. 비밀번호에 아이디를 사용할 수 없습니다.
5. 동일문자를 3번 이상 사용할 수 없습니다.
6. 연속된 문자열(123 또는 321, abc, cba 등)을 3자 이상 사용 할 수 없습니다.

확인

취소

연동을 해지 하시겠습니까?

예

아니요

해지되었습니다  
재 연동은 로그인 화면 내 디지털원패스로 로그인 버튼을 클릭해주세요

확인

디지털원패스 연동해지 버튼 화면 내 표출없음

# 회원정보 관리

## CASE 2 신규 회원일 경우

OOO 회원정보 수정 화면 내  
“디지털원패스 연동해지” 절차를 제공  
바랍니다.

### 개발 시 유의사항

- 회원정보 변경 시 디지털원패스 사용자 정보에는 반영되지 않습니다.
- 디지털원패스 연동해지 시
  - 1) 연동해지 Api 호출
  - 2) 디지털원패스 사용자 정보 삭제.

디지털원패스 계정으로 로그인 된 경우 회원정보에 디지털원패스 사용자로 표기하고 연동해지 버튼을 제공 합니다.

### ※ 회원연동해지 문구 사용

1. 디지털원패스 회원의 경우 디지털원패스 탈퇴를 '회원탈퇴'으로 이용기관 서비스의 회원탈퇴를 '회원연동해지'로 구분하여 사용하고 있습니다.

아이디와 이름은 변경할 수 없습니다. 그 외 수정할 정보를 입력하시고 확인버튼을 눌러주시기 바랍니다.

아이디	디지털원패스 사용자입니다	디지털원패스 연동해지
이름	홍길동	
이메일(필수)	gildonghong @ naver.com naver.com ▼ hotmail또는 hanmail(daum)계정을 사용할 경우, E-mail서비스를 정상적으로 받지 못할 수도 있으니 다른 계정을 기입해주시기 바랍니다.	

확인 취소

연동을 해지 하시겠습니까?

예 아니요

해지되었습니다  
재 연동은 로그인 화면 내 디지털원패스로 로그인 버튼을 클릭해주세요

확인

디지털원패스 연동해지 버튼 화면 내 표출없음